



Руководство пользователя функции Wi-Fi



Эта инструкция относится к кондиционерам воздуха с функцией Wi - Fi.
Прежде чем использовать этот продукт, внимательно прочитайте это
руководство и сохраните его для будущих ссылок.

СОДЕРЖАНИЕ

Спецификации Wi-Fi модуля и основная информация	1
Скачивание и установка приложения	2
Активация приложения	3
Регистрация	4
Вход в аккаунт.....	6
Добавление устройства	8
Управление кондиционером	10
Управление аккаунтом.....	28
Устранение неисправностей	30

Спецификации Wi-Fi модуля и основная информация

1. Минимальные спецификации смартфона

Android 5.0 или более новая версия

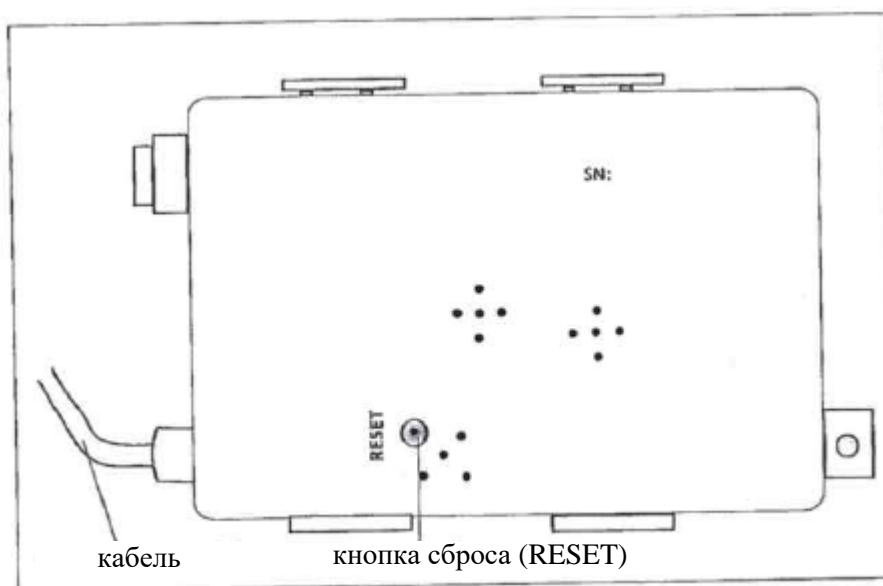
IOS 9.0 или более новая версия

2. Требования беспроводных сетей для Wi-Fi модуля

Требования	Детали
Частота сети	2.400 – 2.500GHz
Стандарты сети WLAN	IEEE 802.11 b/g/n (channels 1-13)
Поддержка стека протоколов	IPv4/IPv6/TCP/UDP/HTTPS/TLS/MulticastDNS
Безопасность	WEP/WPA/WPA2/AES128
Тип сети	STA/AP/STA+AP

3. Расположение Wi-Fi модуля во внутреннем блоке

Откройте переднюю панель, Wi-Fi модуль расположен рядом с крышкой электрической коробки или на панели.



Скачивание и установка приложения



SmartLife-SmartHome

Для Android

Способ1: Отсканируйте QR-код, скачайте и установите приложение.

Способ2: Откройте «Play Store» на вашем смартфоне, в поисковой строке введите «SmartLife-SmartHome», скачайте и установите приложение.



Для IOS

Способ1: Отсканируйте QR-код и следуйте указаниям для нахождения приложения в «AppStore», скачайте и установите приложение.

Способ2: Откройте «AppStore», в поисковой строке введите «SmartLife-SmartHome», скачайте и установите приложение.



Примечание:

Пожалуйста, при установке разрешите приложению доступ к хранилищу/ геолокации/ камере. В ином случае могут возникнуть проблемы при работе приложения.

Активация приложения

При первом использовании приложения, его необходимо активировать.

1. Запустите приложения «SmartLife-SmartHome» на вашем смартфоне.



SmartLife-SmartHome

2. Способ1: Нажмите на кнопку «Сканировать» и отсканируйте QR-код

Способ2: Нажмите кнопку «Ввести код активации» внизу экрана, затем введите код для активации и нажмите «Подтвердить».

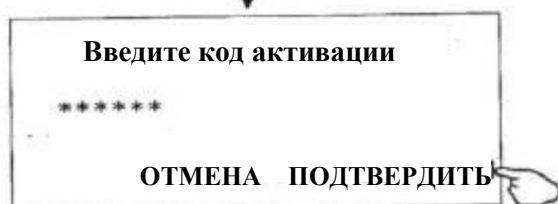


Активировать QR-код и код активации



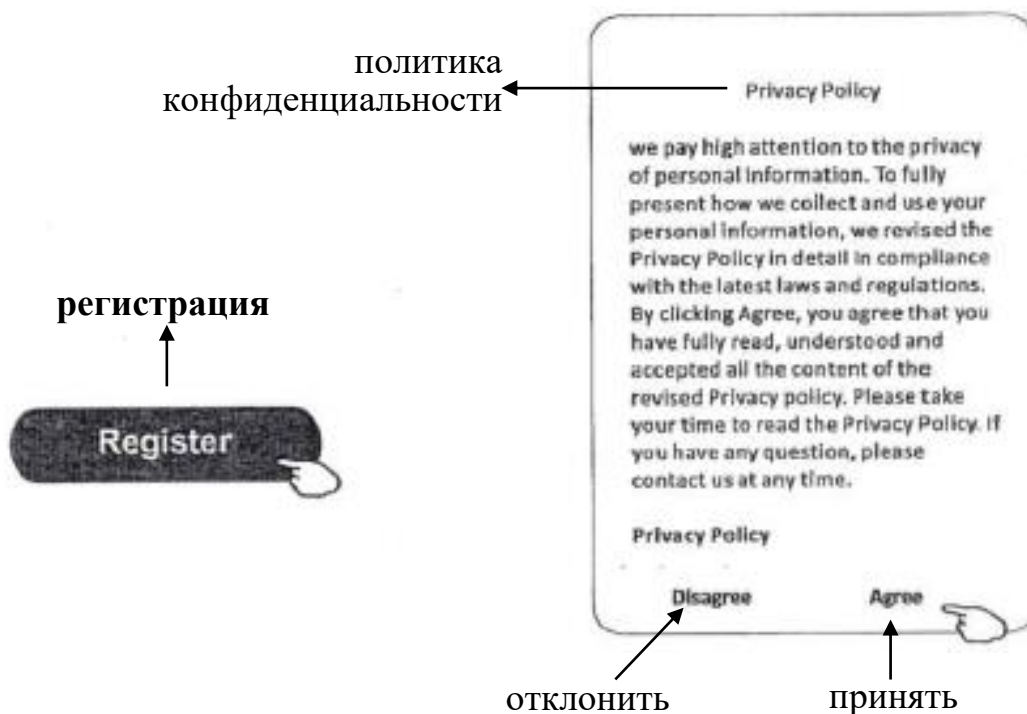
ИЛИ

Примечание: Без QR кода или кода активации вы не сможете активировать приложение и использовать его. Пожалуйста, сохраните коды.

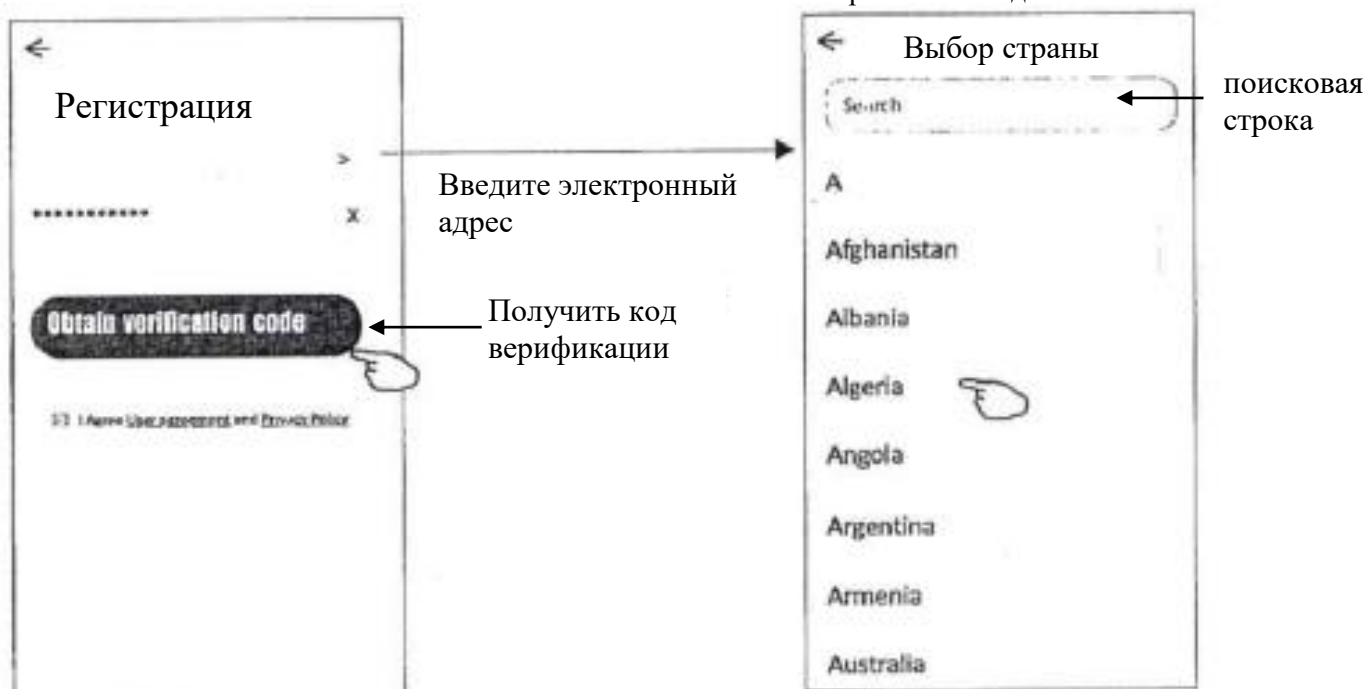


Регистрация

1. Если у вас нет аккаунта, пожалуйста, нажмите кнопку «Регистрация»
2. Прочитайте политику конфиденциальности и нажмите «Принять»



3. Нажмите «<>» и выберите страну.
4. Введите ваш электронный адрес.
5. Нажмите кнопку «Получить код верификации».



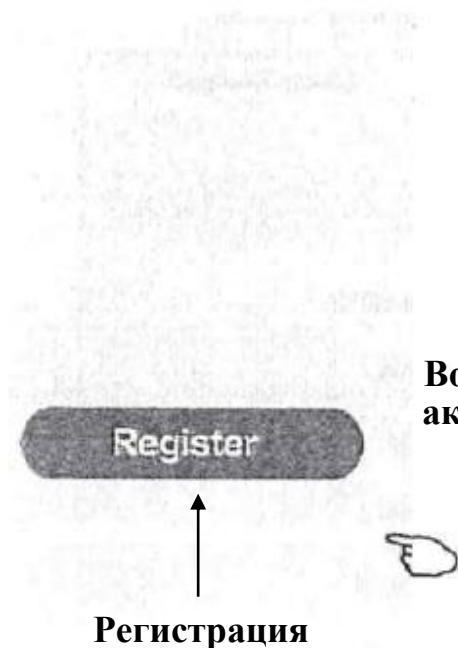
Регистрация

6. Введите код верификации, который вы получили по электронной почте.
7. Установите пароль от 6 до 20 знаков, включая символы и числа.
8. Нажмите «Готово».

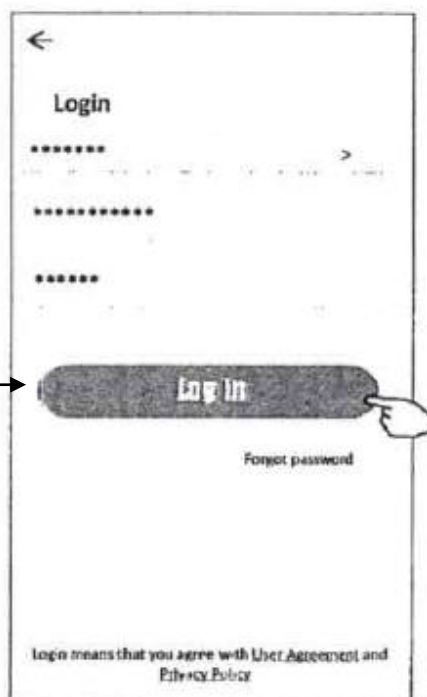


Вход в аккаунт

1. Нажмите «Войти в аккаунт».
2. Введите ваши данные и пароль.
3. Нажмите кнопку «Войти».



Войти в аккаунт



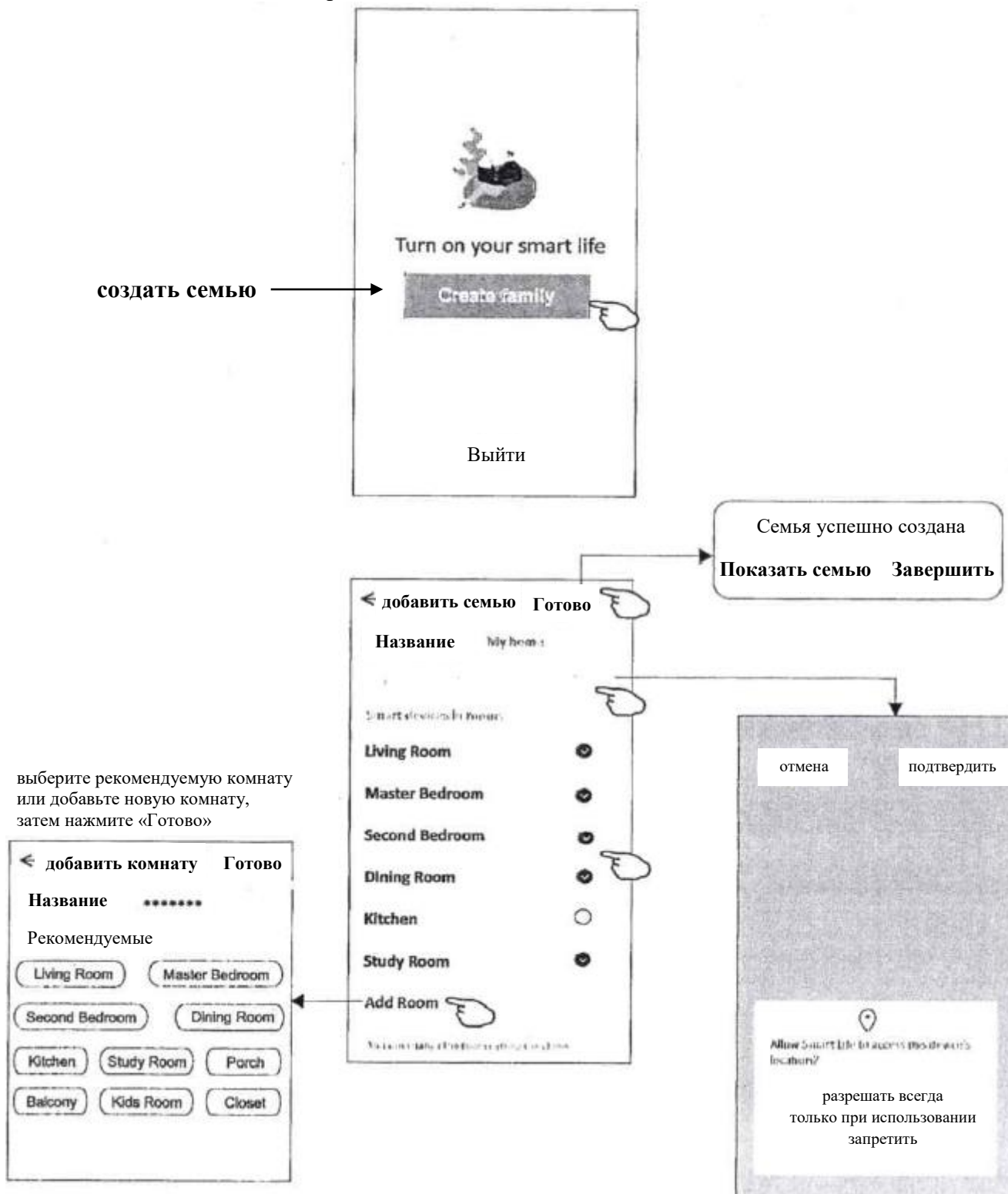
введите электронный адрес


введите пароль

Вход в аккаунт

При первом использовании приложения, необходимо создать семью

4. Нажмите «Создать семью» (*семейный доступ*)
5. Придумайте название.
6. Установите местоположение.
7. Выберите «по умолчанию» или добавьте новые комнаты.
8. Нажмите «Готово» или «Завершить».



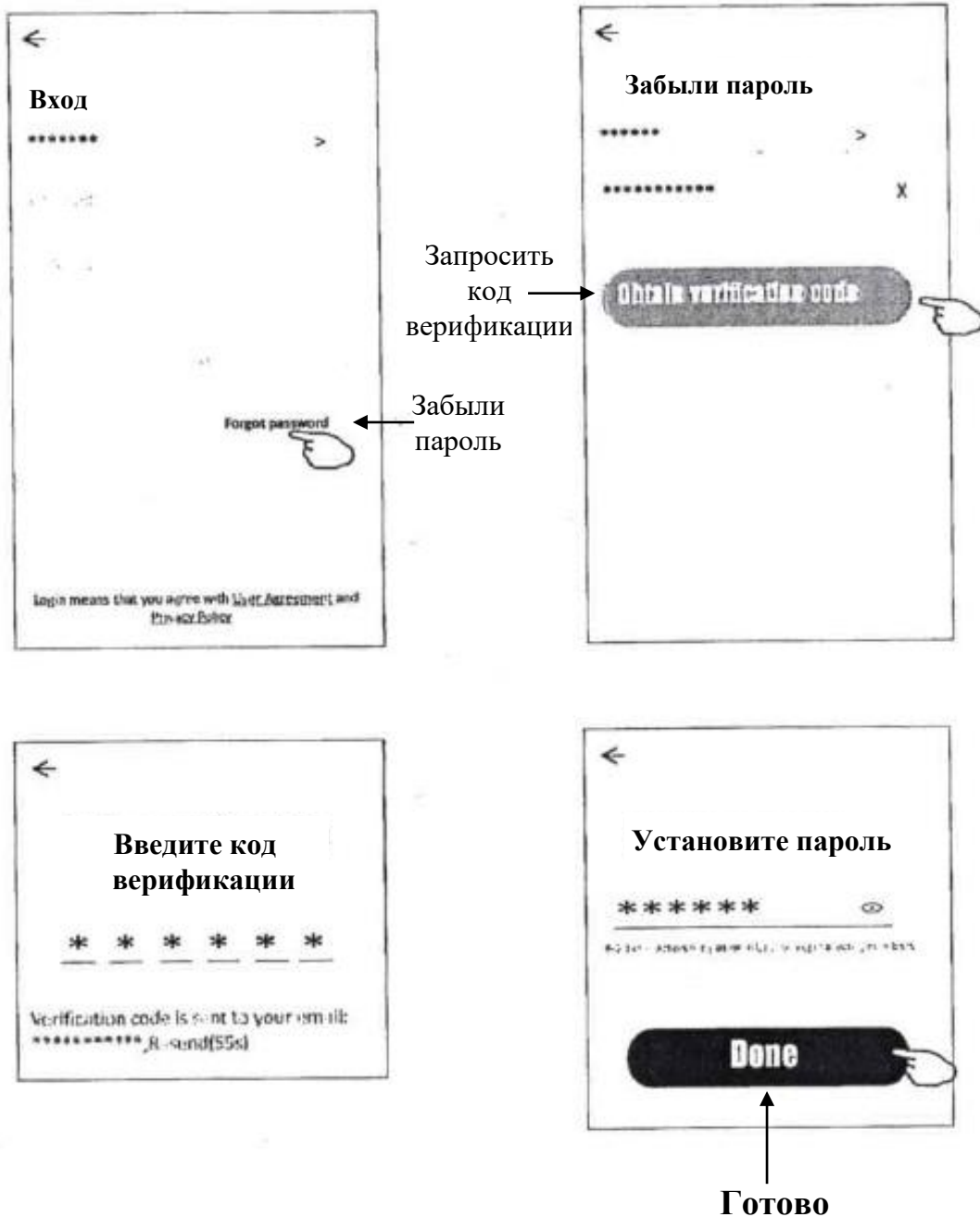
 **Примечание:** вы можете указать местоположение, указав его на карте.

Вход в аккаунт

Забыли пароль

Если вы забыли пароль или хотите сменить пароль, выполните следующие действия:

1. Нажмите «Забыли пароль».
2. Введите данные (электронный адрес) и нажмите на кнопку «Получить код верификации».
3. Введите код верификации, полученный по электронной почте.
4. Установите новый пароль и нажмите «Готово».



Добавление устройства

Существует 2 способа добавления устройства: CF (быстрое подключение) и AP (точка доступа).

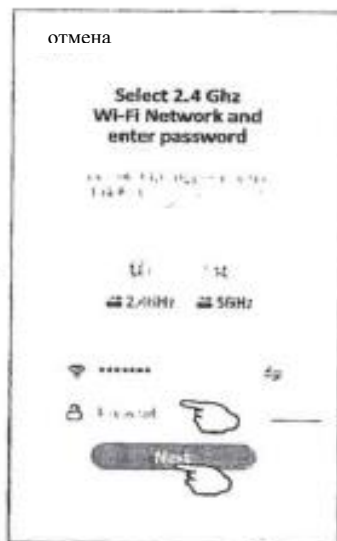
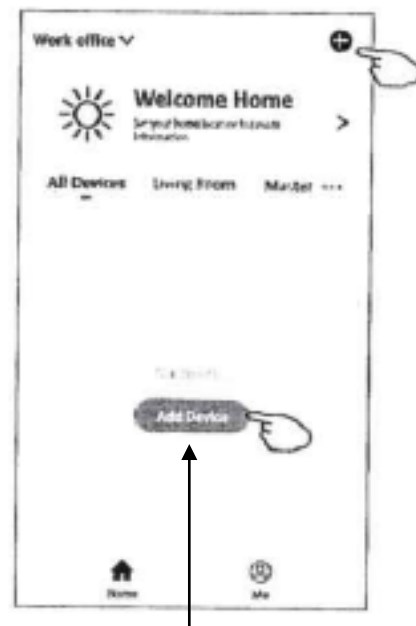
CF (быстрое подключение)

1. Включите внутренний блок, нет необходимости запускать кондиционер.
2. Нажмите «+» в верхнем правом углу экрана «Домой» или нажмите «Добавить устройство» на комнате, в которой нет устройств.
3. Нажмите на логотип «Кондиционер (сплит-система)».
4. Введите пароль Wi-Fi, который вы установили в приложении на смартфоне, и нажмите «Далее».
5. Следуйте комментариям на следующем экране для установки Wi-Fi модуля, затем отметьте «Подтвердить сброс устройства» и нажмите «Далее».
6. Вы можете увидеть процент скорости процесса соединения. В это же время на дисплее внутреннего блока будут отображаться знаки «PP», «SA», «AP».

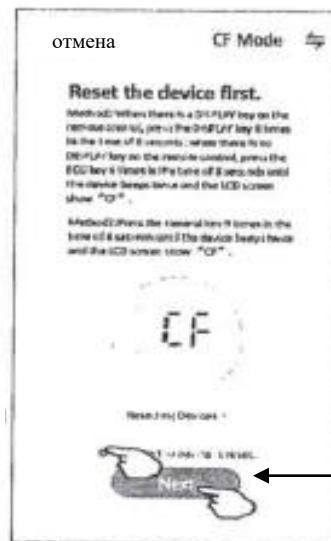
«PP» означает поиск роутера

«SA» означает соединением с роутером

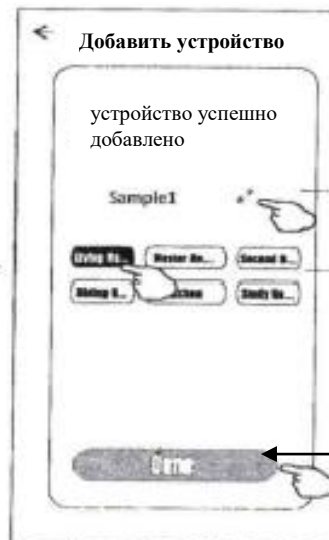
«AP» означает соединение с сервером



ВВЕДИТЕ
ПАРОЛЬ



далее



переименовать
устройство

выбрать комнату

Готово

Добавление устройства

Существует 2 способа добавления устройства 2-AP

1. Включите внутренний блок, нет необходимости запускать кондиционер.
2. Нажмите «+» в верхнем правом углу экрана «Домой» или нажмите «Добавить устройство» на комнате, в которой нет устройств.
3. Нажмите на логотип «Кондиционер (сплит-система)».
4. Введите пароль Wi-Fi, который вы установили в приложении на смартфоне, и нажмите «Далее».
5. Нажмите ↗ в верхнем правом углу и выберите AP. Затем следуйте комментариям на экране для установки Wi-Fi модуля, затем отметьте «Подтвердить сброс устройства» и нажмите «Далее».
6. Внимательно прочитайте инструкцию и нажмите «Подтвердить».
7. На экране настройки сети, выберите «SmartLife-****», и нажмите «←».
8. Вы можете увидеть процент скорости процесса соединения. В это же время на дисплее внутреннего блока будут отображаться знаки «PP», «SA», «AP».

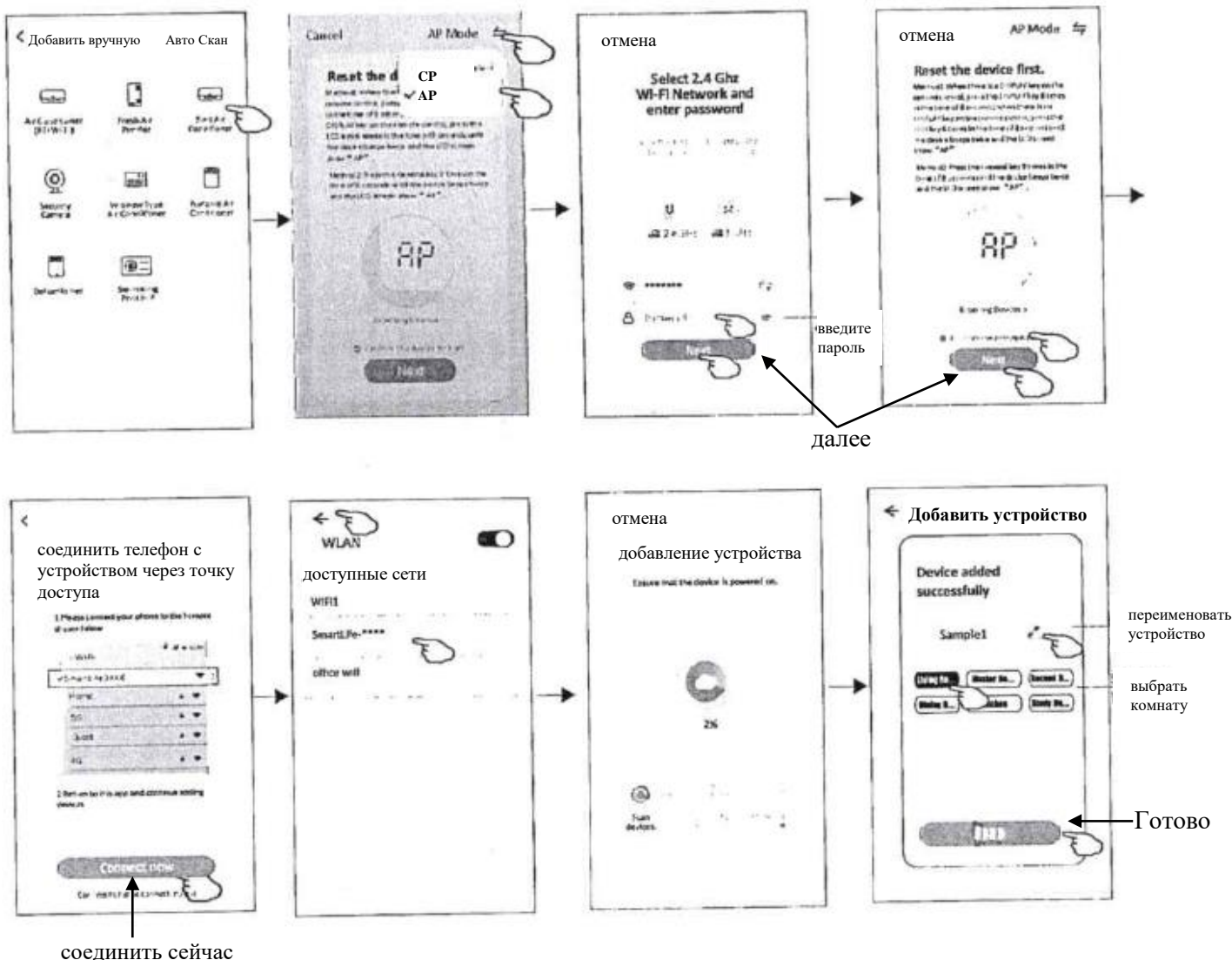
«PP» означает поиск роутера

«SA» означает соединением с роутером

«AP» означает соединение с сервером

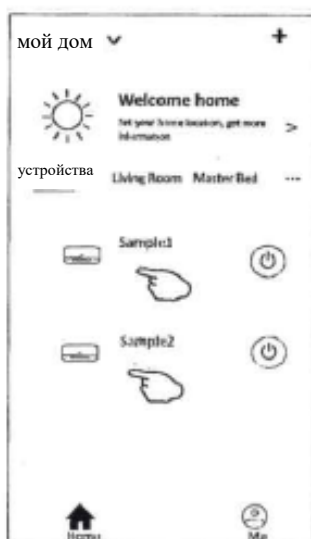


Добавить устройство



Управление кондиционером

Экран управления устройством появится автоматически после установки устройства. Экран управления устройством появится при нажатии на имя устройства на главном экране.



Примечание:

Существует 2 формы управления, основанные на разном программном обеспечении или прошивке модуля Wi-Fi.

Пожалуйста, внимательно ознакомьтесь с инструкцией по использованию интерфейса управления.

Форма управления 1



Форма управления 2



Управление кондиционером

Форма управления 1

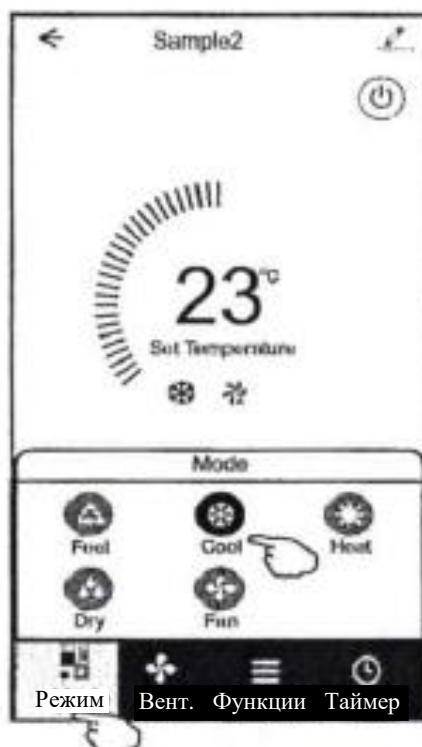
Основной интерфейс управления



Управление кондиционером

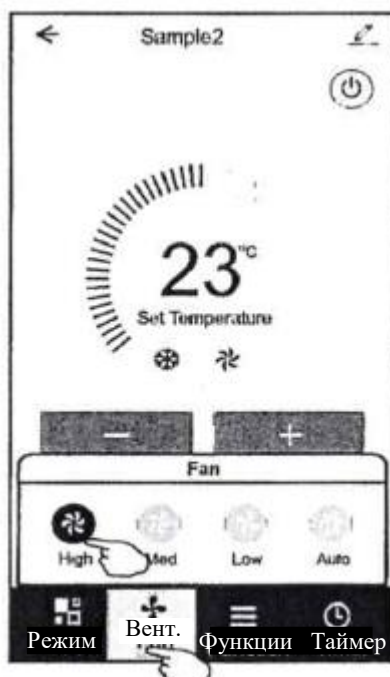
Форма управления 1-Режимы

1. Нажмите «Режим», чтобы перейти на экран режимов
2. Выберите один из режимов «Ощущения(FEEL)/ Охлаждение(COOL)/ Обогрев(HEAT)/ Осушение(DRY) /Вентилятор (FAN)»
3. Нажмите в любом месте рядом с настройкой температуры, чтобы выйти из настроек режима.



Форма управления 1-Скорость вентилятора

1. Нажмите «Вентилятор», чтобы перейти на экран выбора скорости
2. Выберите один из режимов скорости высокая (HIGH)/ средняя(MED)/ низкая(LOW)/ авто(AUTO)
3. Нажмите в любом месте рядом с настройкой температуры, чтобы выйти из настроек.



Управление кондиционером

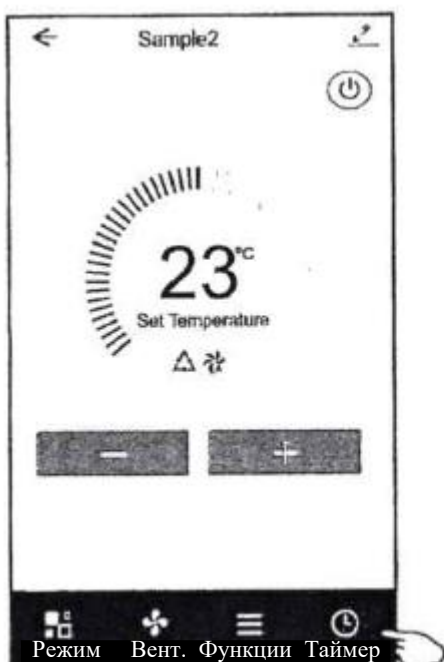
Форма управления 1-Функции

1. Нажмите «Функции», чтобы перейти на экран функций.
2. Выберите одну из функций Режим сна(Sleep)/ Турбо (Turbo)/ ЭКО (ECO).
3. Выберите ВВЕРХ-ВНИЗ (UP-DOWN)/ ВЛЕВО-ВПРАВО (LEFT-RIGHT) для автоматического покачивания.
4. Нажмите в любом месте рядом с настройкой температуры, чтобы выйти из настроек.



Форма управления 1-Добавление таймера

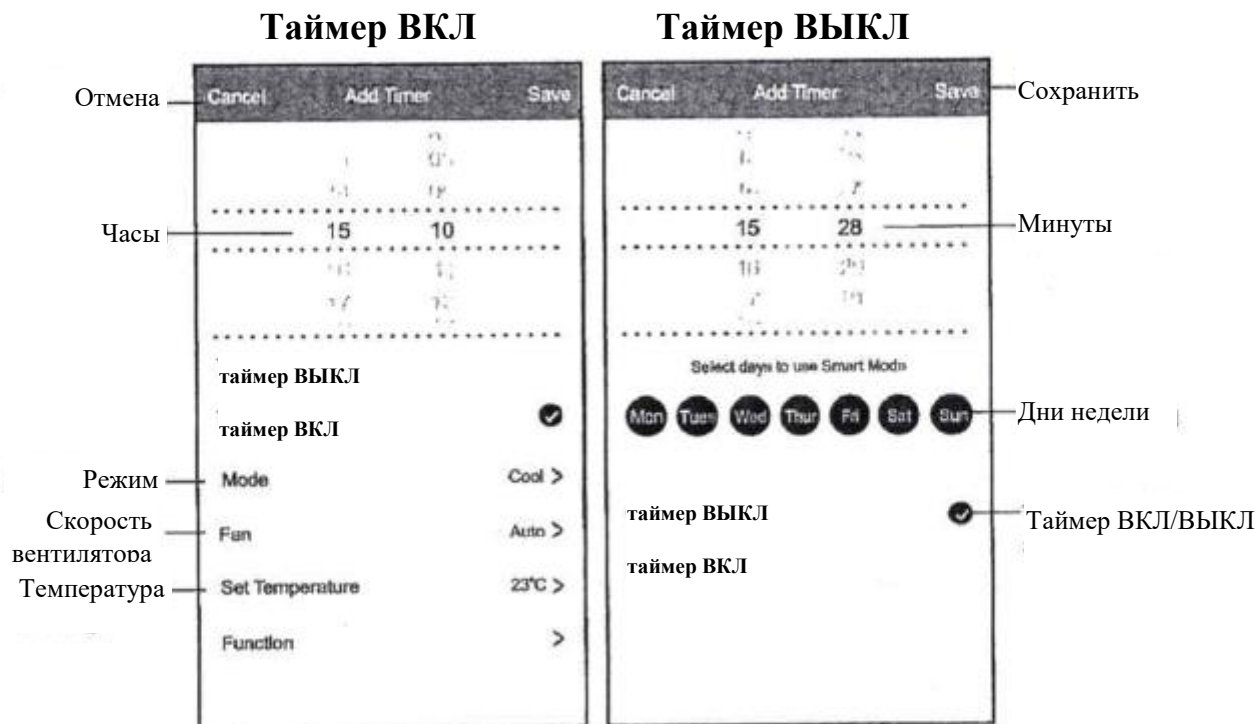
1. Нажмите «Таймер» для перехода на экран установки таймера.
2. Нажмите «Добавить таймер»



Управление кондиционером

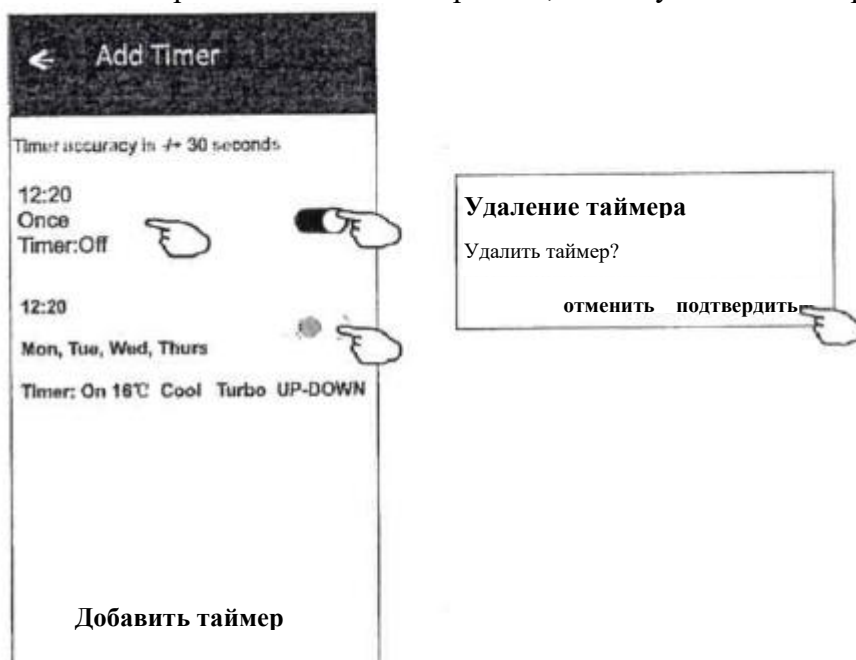
Форма управления 1-Добавление таймера

3. Выберите время, дни повтора и ВКЛ/ВЫКЛ.
4. Выберите Режим/Скорость вентилятора/Функции и выберите температуру.
5. Нажмите «Сохранить» для добавления таймера.



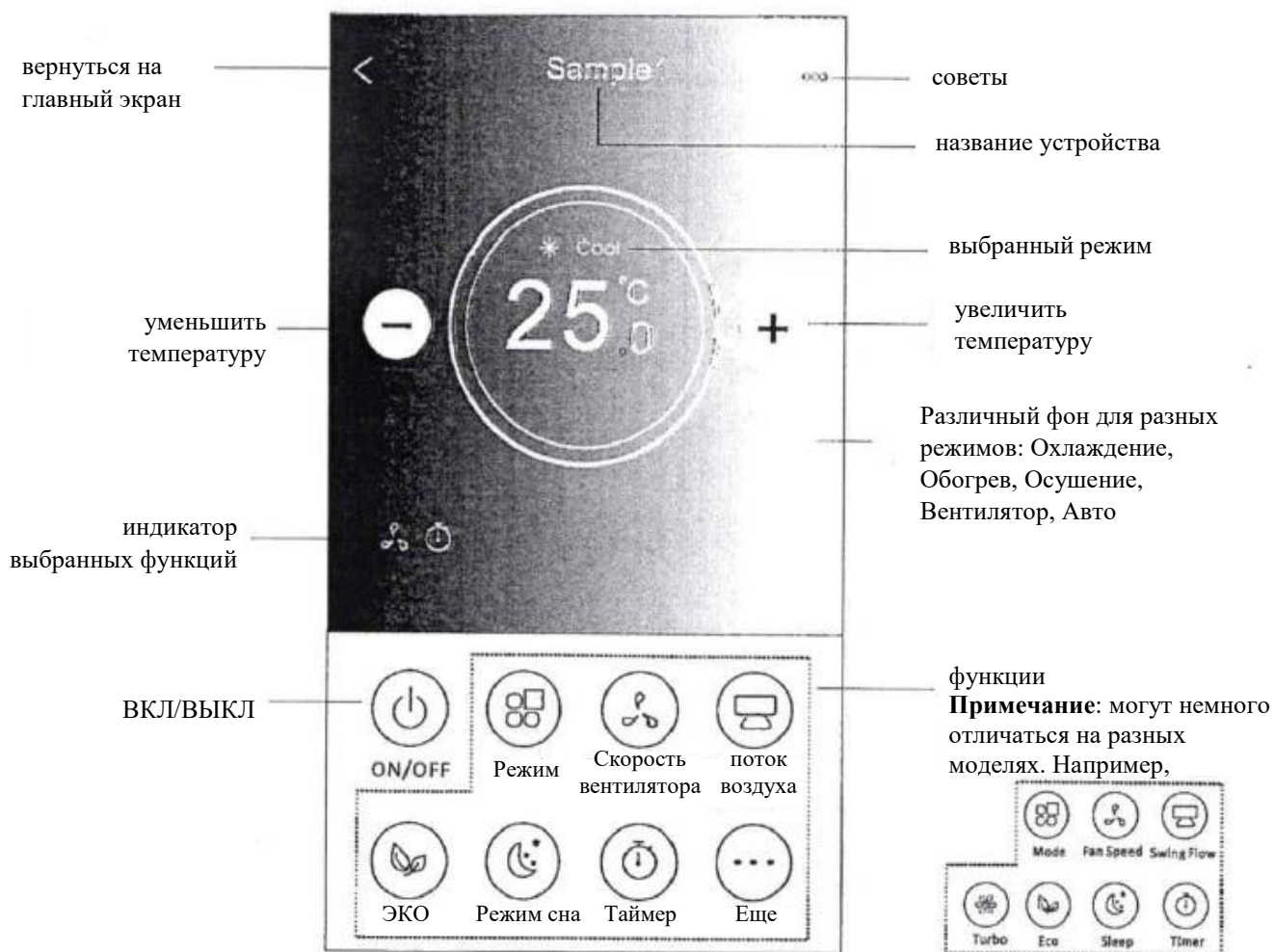
Форма управления 1-Управление таймером

1. Нажмите на панели «Таймер» (как для добавления), чтобы изменить настройки.
2. Нажмите на переключатель, чтобы включить/выключить таймер.
3. Удерживайте строку настроенного таймера в течение 3 секунд, чтобы появилось окно, позволяющее удалить таймер. Нажмите «Подтвердить», чтобы удалить таймер.



Форма управления 2

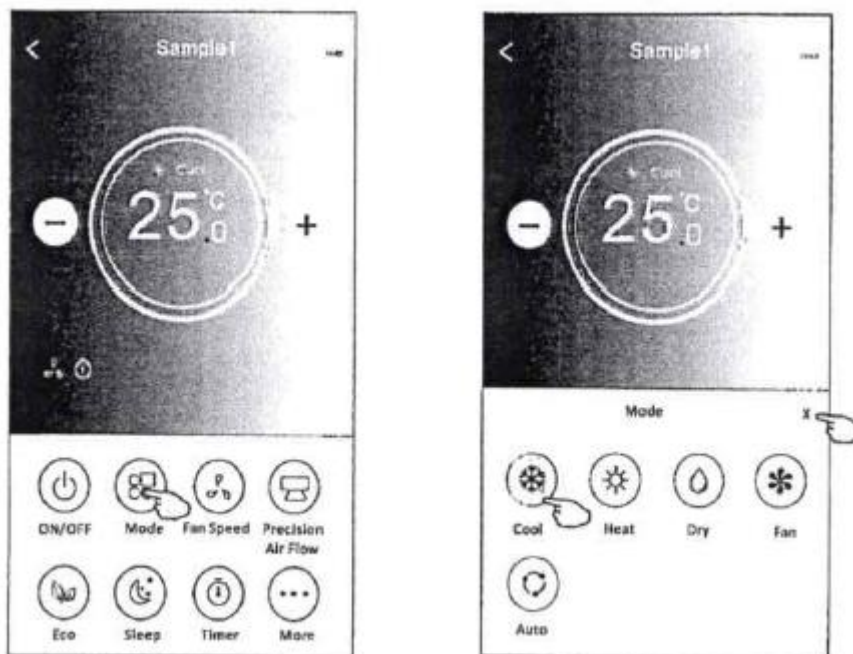
Основной интерфейс управления



Управление кондиционером

Форма управления 2 – Режим

1. Нажмите «Режим».
2. Выберите один из 5 предложенных режимов.
3. Нажмите на «X», чтобы вернуться на главный экран.
4. На экране изменится режим и фон.



Примечание: ознакомьтесь с режимами в инструкции по эксплуатации для более удобного управления.

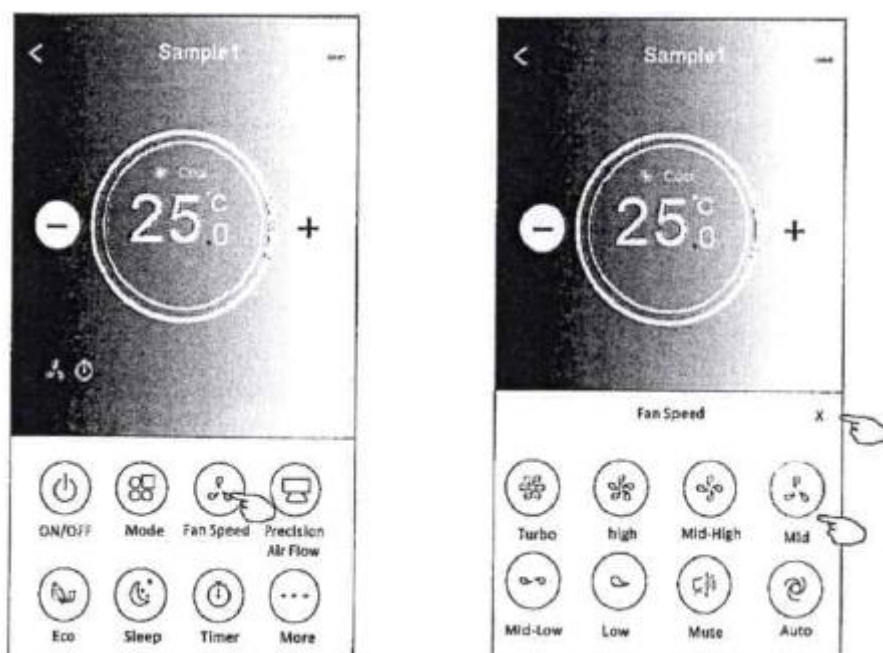
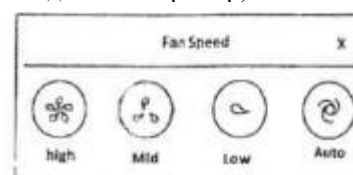
Форма управления 2 – Скорость вентилятора

1. Нажмите «Скорость вентилятора».
2. Выберите необходимую скорость.
3. Нажмите «X», чтобы вернуться на главный экран.
4. Выбранная скорость вентилятора отобразится на экране.

Режим	Скорость
Охлаждение	Все скорости
Вентилятор	Все скорости
Осушение	
Обогрев	Все скорости
Авто	Все скорости

Примечание: В режиме осушения выбор скорости отсутствует.

Примечание: экран выбора скорости может немного отличаться в разных моделях. Например,

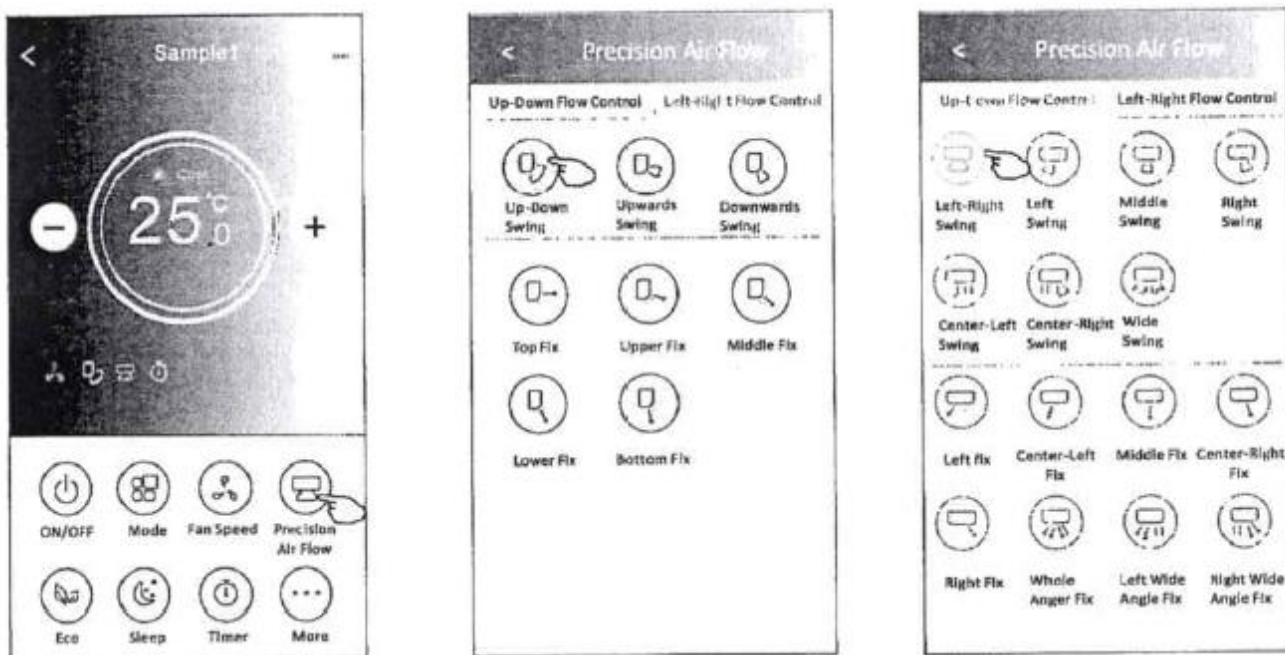


Управление кондиционером

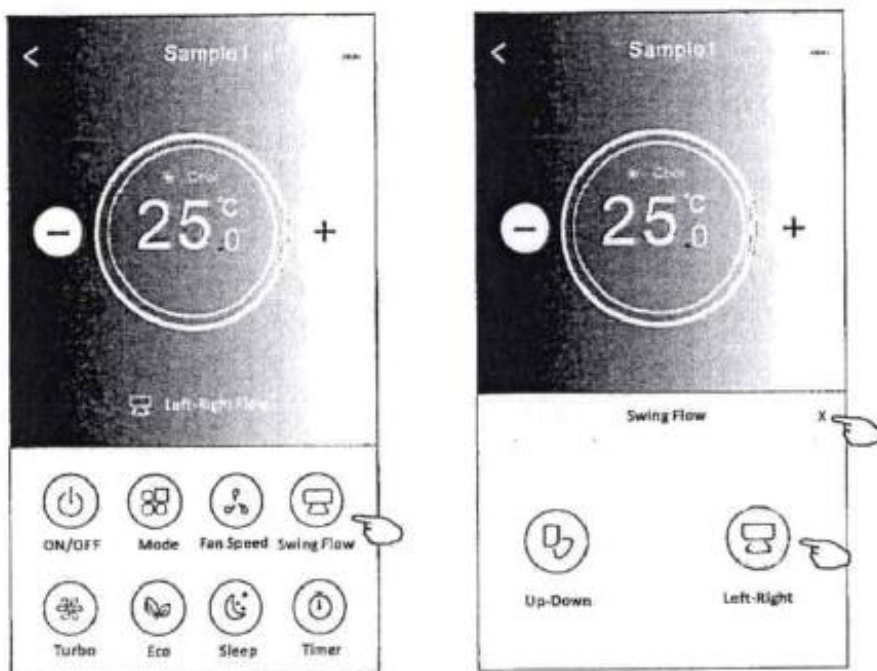
Форма управления 2 – Поток воздуха

1. Нажмите кнопку «Поток воздуха» или «Направление потока воздуха»
2. Выберите подходящий вариант.
3. Нажмите «X», чтобы вернуться на главную страницу.
4. Индикатор выбранного потока воздуха появится на экране.

Примечание: при попытке активировать авто СЛЕВА-НАПРАВО (Left-Right) в моделях, в которых функция недоступна, вы услышите звуковой сигнал.



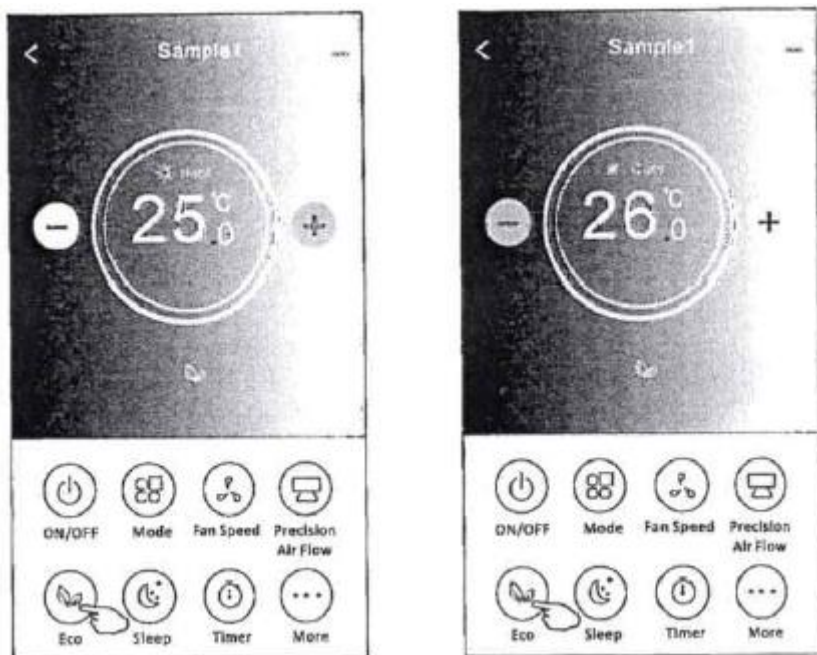
Примечание: экран выбора потока воздуха может немного отличаться в разных моделях. Например,



Управление кондиционером

Форма управления 2 – функция ЭКО

1. Нажмите на кнопку «ЭКО» (ECO) для активации. Кнопка будет подсвечена и на экране появится индикатор.
2. Нажмите еще раз для деактивации.
3. Контроль температуры для некоторых моделей:
 В режиме охлаждения температура $\geq 26^{\circ}\text{C}$.
 В режиме обогрева температура $\leq 25^{\circ}\text{C}$.



Режим	функция ЭКО
Охлаждение	Да
Вентилятор	
Осушение	
Обогрев	Да
Авто	

Функция ЭКО недоступна в режимах вентилятор/осушение/авто.

Примечание: главный экран и выбор функции ЭКО могут немного отличаться в разных моделях. Например,

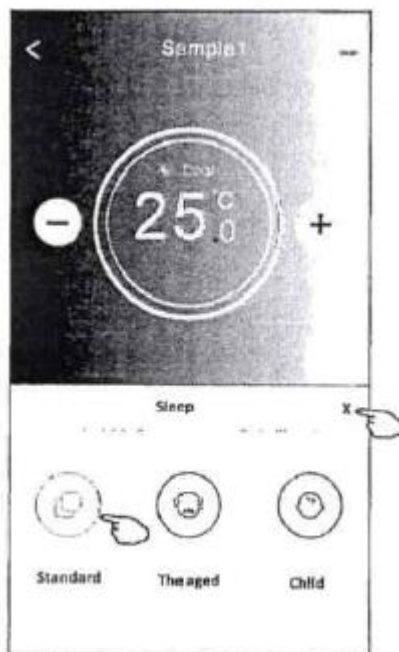


Примечание:
 В некоторых моделях функция ЭКО недоступна в режиме Турбо и в Режиме сна.

Управление кондиционером

Форма управления 2 – функция Режим сна

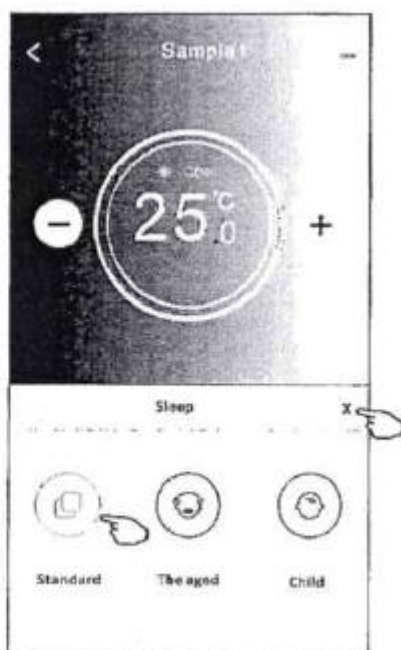
1. Нажмите на кнопку «Режим сна».
2. Выберите подходящий вариант.
3. Нажмите «X», чтобы вернуться на главный экран.
4. Индикатор выбранного режима появится на экране.



Режим	Режим сна
Охлаждение	Да
Вентилятор	
Осушение	
Обогрев	Да
Авто	

Функция Режим сна недоступна в режимах вентилятор/осушение/авто.

Примечание: главный экран может немного отличаться в разных моделях. Например,

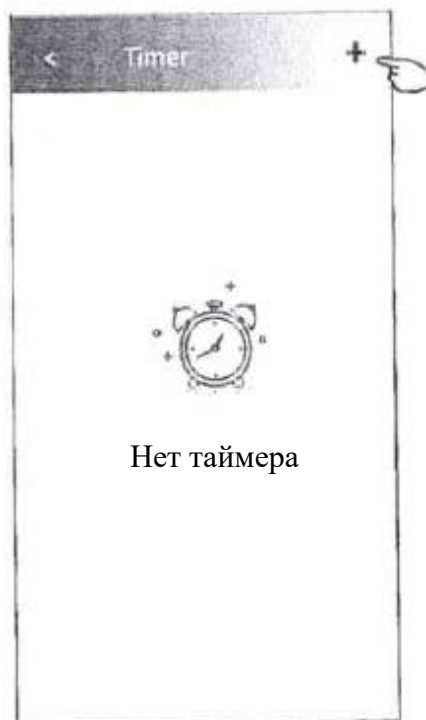
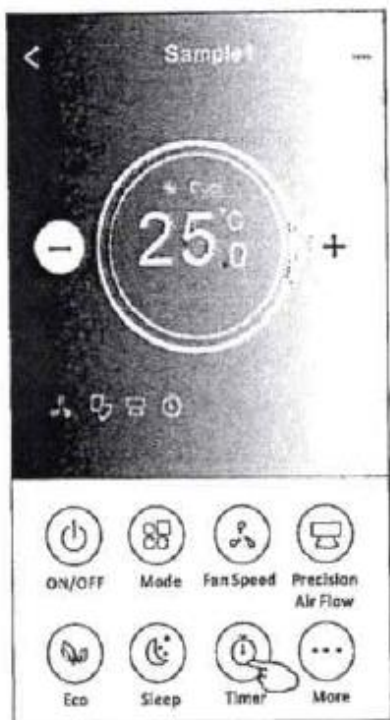


Примечание:
В некоторых моделях функция Режим сна недоступна в режиме Турбо.

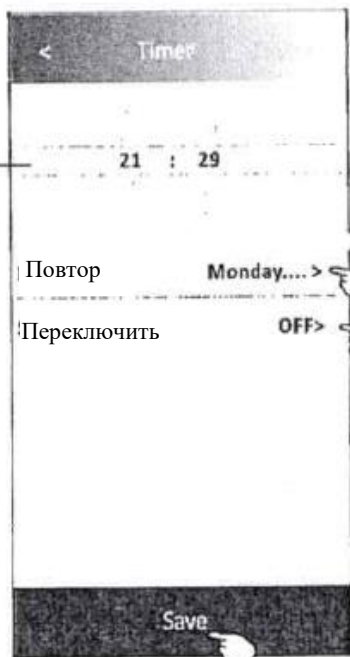
Управление кондиционером

Форма управления 2 – Настройки таймера (включение)

1. Нажмите на кнопку «Таймер».
2. Нажмите «+» в верхнем правом углу.
3. Выберите время/повтор. Поменяйте ВЫКЛ на ВКЛ и нажмите «Сохранить» (Save).
4. Выбранный таймер появится в списке установленных таймеров.



листайте
вверх/вниз
для выбора
времени



Нажмите «Повтор» и
выберите дни повтора или
нажмите «без повтора».

Нажмите «Подтвердить»

Отменить	Повтор	Подтвердить
	Без повтора	
	Понедельник	✓
	Вторник	✓
	Среда	✓
	Четверг	✓
	Пятница	✓
	Суббота	
	Воскресенье	

Нажмите «Переключить» и
выберите «Вкл». Нажмите
«Подтвердить»

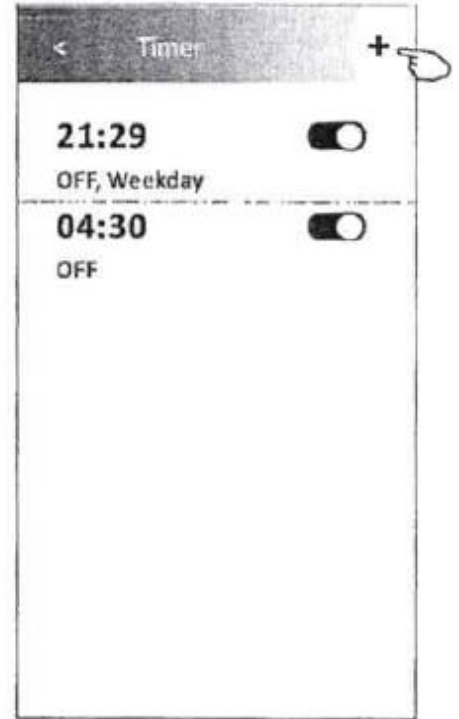
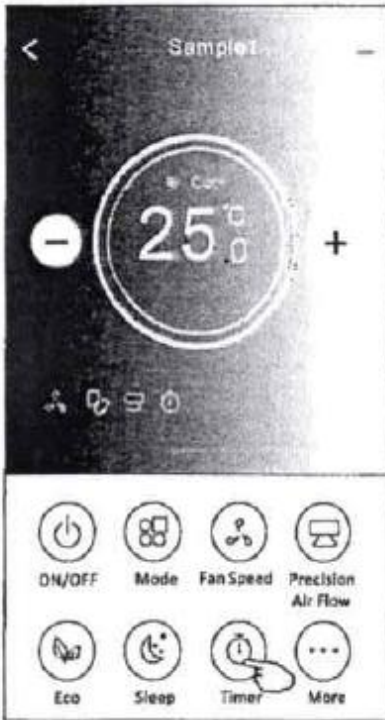
Отменить	Переключить	Подтвердить
	ВКЛ	
	ВЫКЛ	



Управление кондиционером

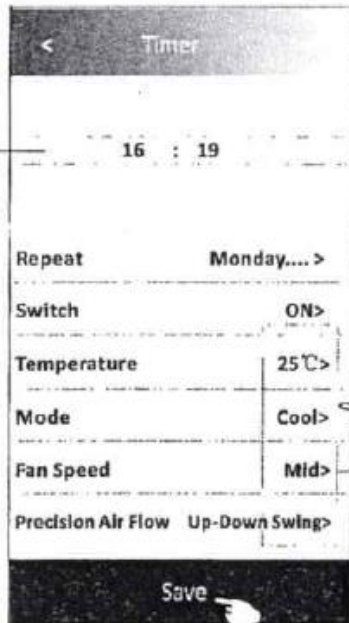
Форма управления 2 – Настройки таймера (выключение)

1. Нажмите «Таймер».
2. Нажмите «+» в верхнем правом углу.
3. Выберите время/повтор. Поменяйте ВКЛ на ВЫКЛ. Выберите температуру/ режим/ скорость вентилятора/поток воздуха. Нажмите «Сохранить» (Save).
4. Таймер появится в перечне установленных таймеров.



Нажмите «Повтор» и выберите «Без повтора». Нажмите «Подтвердить»

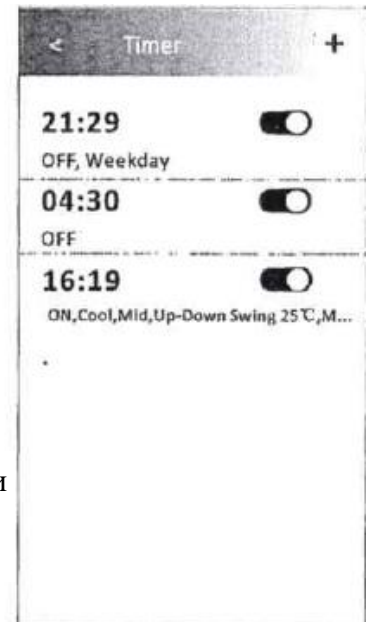
листайте вверх/вниз для выбора времени



Отменить	Повтор	Подтвердить
	Без повтора	
	Понедельник	✓
	Вторник	✓
	Среда	✓
	Четверг	✓
	Пятница	✓
	Суббота	
	Воскресенье	

Нажмите «Переключить» и выберите «Вкл». Нажмите «Подтвердить»

Отменить	Переключить	Подтвердить
	ВКЛ	
	ВЫКЛ	

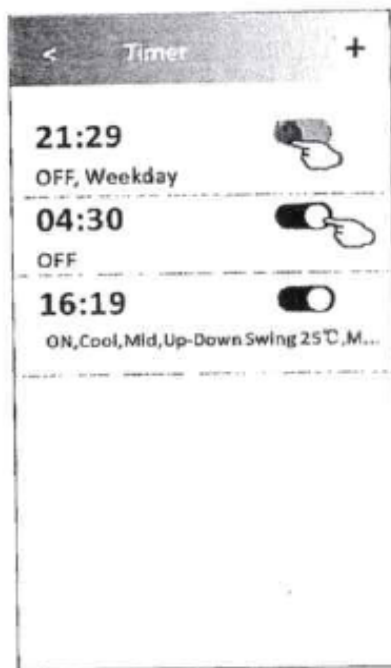
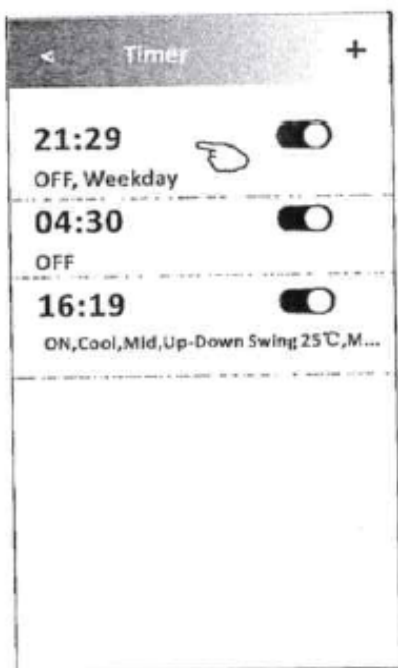


Выберите поочередно температуру/ режим/ скорость вентилятора/ поток воздуха. Нажмите «Подтвердить».

Управление кондиционером

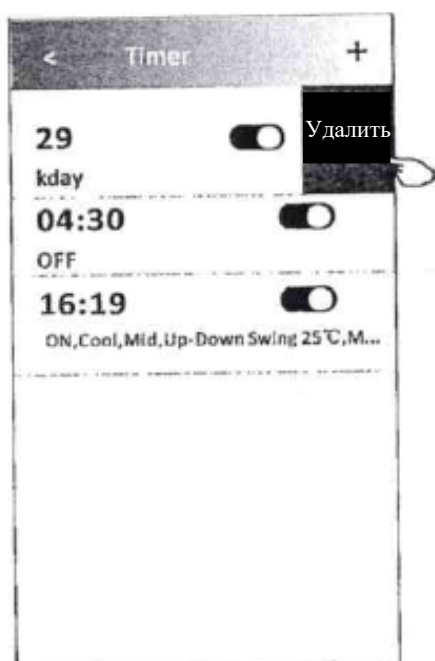
Форма управления 2 – Управление таймером

1. Для изменения настроек таймера:
Нажмите на строку таймера, который вы хотите изменить (за исключением переключателя ВКЛ/ВЫКЛ). Измените настройки и нажмите «Сохранить».
2. ВКЛ/ВЫКЛ таймера:
Нажмите на левую часть кнопки переключателя для выключения таймера.
Нажмите на правую часть переключателя для включения таймера.
3. Для удаления таймера:
Проведите по строке таймера справа налево, пока не появятся кнопки «Удалить» (Delete).
Нажмите «Удалить».



проведите влево для
выключения

проведите вправо для
включения



Управление кондиционером

Форма управления 2 – Еще

1. Нажмите кнопку «Еще» (More), чтобы увидеть другие функции.





Примечание:
в некоторых моделях кондиционеров кнопка «Другое» отсутствует.




Примечание: экран может слегка отличаться. Иконки могут отсутствовать, если у кондиционера нет такой функции/режима

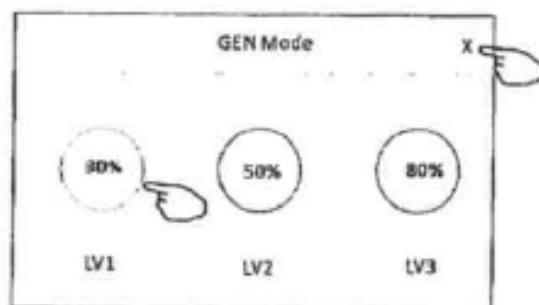
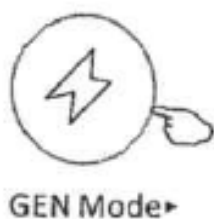
2. Нажмите «Дисплей»  (Display), чтобы вкл/выкл дисплей внутреннего блока кондиционера.

3. Нажмите «Звуковой сигнал»  (Buzzer), чтобы вкл/выкл звуковой сигнал во время работы кондиционера через Wi-Fi.

4. Нажмите «Против плесени»  (Anti-Mildew), чтобы активировать функцию (если она доступна для данной модели кондиционера). После того, как кондиционер перестанет работать, он начнет сохнуть, уменьшит остаточную влагу и предотвратит появление плесени. После кондиционер автоматически выключится.

5. Нажмите «Здоровье»  (Health), чтобы вкл/выкл функцию здоровье (если она доступна для данной модели кондиционера). Она активирует функцию антибактериального ионизатора. Функция доступна только для моделей с генератором иона.

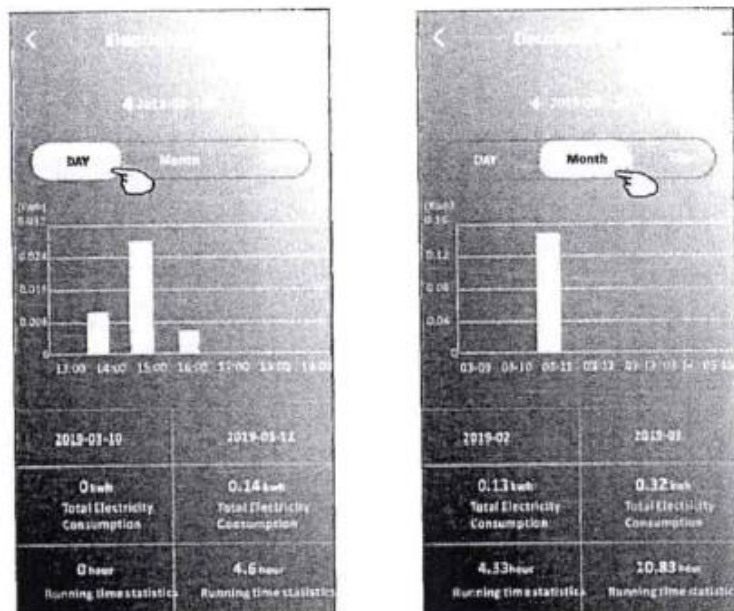
6. Нажмите «Общий режим» (GEN Mode), если такая кнопка есть на вашем экране. В данном режиме, вы можете выбрать один из 3 вариантов. кондиционер будет поддерживать ток для экономии энергии.



Управление кондиционером

Форма управления 2 – Еще

7. Нажмите кнопку «Мониторинг электроэнергии», если такая кнопка есть на вашем экране. Благодаря этой функции вы можете отслеживать потребление электроэнергии кондиционером.



Вы можете нажать на кнопку, чтобы открыть календарь и выбрать дату.

8. Нажмите на кнопку «Самоочистка» (Self-cleaning), если такая кнопка есть на вашем экране. Подробную информацию о данной функции вы можете найти в инструкции по эксплуатации кондиционера.

9. Нажмите на кнопку «Обогрев 8°C» (8°C Heat), если такая кнопка есть на вашем экране. Данная функция позволяет поддерживать температуру в комнате выше 8°C. Подробную информацию о данной функции вы можете найти в инструкции по эксплуатации кондиционера.

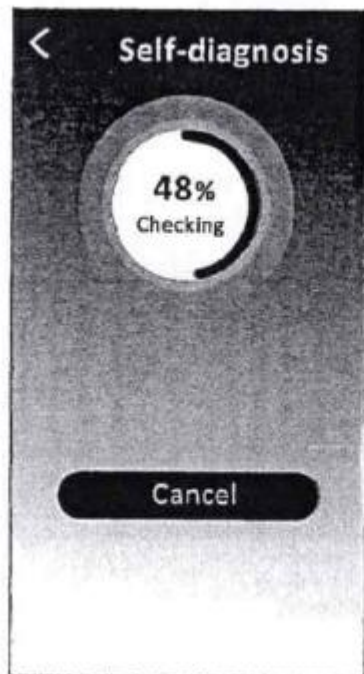



10. Нажмите кнопку «Резервация» (Reservation), если такая кнопка есть на вашем экране. Вы можете установить подходящее время, дни повтора, температуру, режим, скорость вентилятора, поток воздуха и затем нажать «Сохранить» для активации данной функции. Кондиционер автоматически включится в указанное вами время в соответствии с настроенными вами функциями.



Форма управления 2 – Еще

11. Нажмите кнопку «Самодиагностика» (Self-Diagnosis), если такая кнопка есть на вашем экране. Кондиционер автоматически запустит диагностику, выявит коды ошибок и возможные варианты устранения проблем.





12. Нажмите кнопку «Светочувствительный»  (Photosensitive), если такая кнопка есть на вашем экране. Функция позволяет кондиционеру автоматически вкл/выкл дисплей в зависимости от насыщенности освещения.

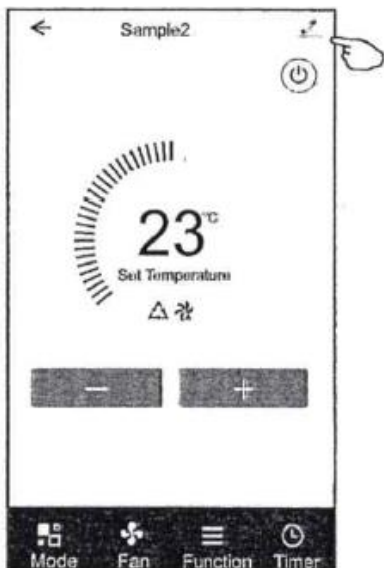
13. Нажмите кнопку «Легкий ветер»  (Soft Wind), если такая кнопка есть на вашем экране. При активации данной функции, кондиционер будет дуть мягким потоком через микро отверстия дефлектора.

Управление кондиционером

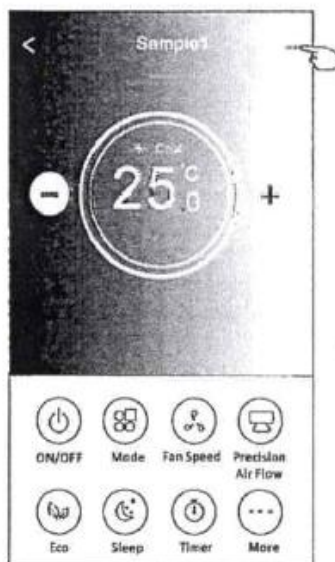
Информация об устройстве и управление им

Нажмите  в форме управления 1 или  в форме управления 2, чтобы перейти к информации об устройстве. Вы можете получить необходимую информацию и поделиться устройством с другими учетными записями. Внимательно изучите инструкцию и рисунки, указанные ниже.

Форма управления 1



Форма управления 2



Нажмите для изменения местоположения устройства

Сообщить администратору приложения о проблемах



Нажмите для проверки сети

Нажмите для проверки сети

Нажмите для получения инструкции о подключении управления голосом Amazon alexa или Google Assistant

Нажмите чтобы поделиться устройством с другой учетной записью

Нажмите для проверки ID/ имя сети Wi-Fi/ IP-адреса/ MAC-адреса/ сигнала Wi-Fi

Проверить и обновить прошивку

Нажмите для удаления устройства. После удаления устройство будет автоматически сброшено

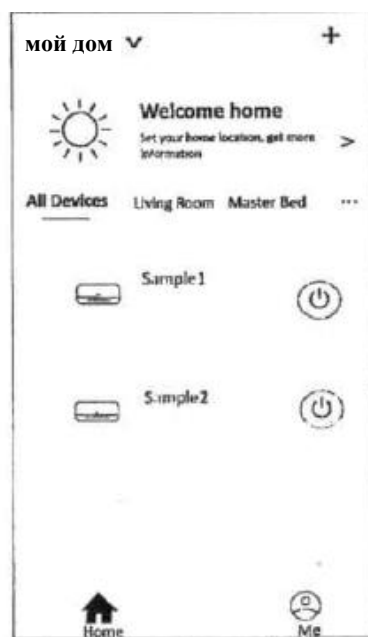
Информация об устройстве и управление им

Как поделиться устройством с другими учетными записями?

1. Нажмите «Поделиться устройством». Появится новое окно.
2. Нажмите «Добавить общий доступ».
3. Выберите регион и введите имя аккаунта, которым хотите поделиться.
4. Нажмите «Готово», аккаунт появится в списке общего доступа.
5. Участники общего доступа должны удерживать кнопку «Главный экран» и провести вниз, чтобы обновить список устройств, добавленное устройство появится в списке.



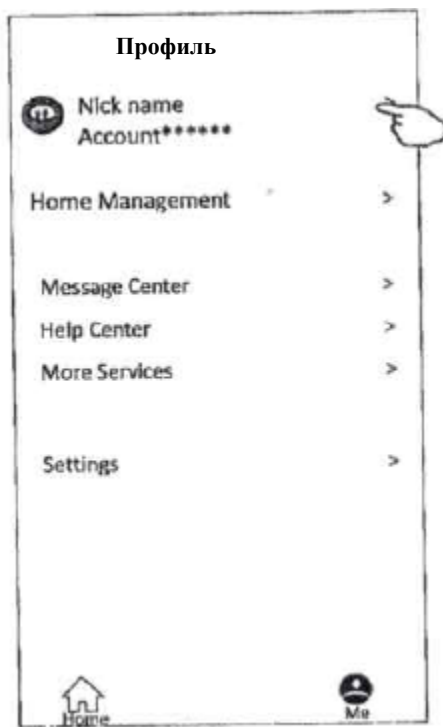
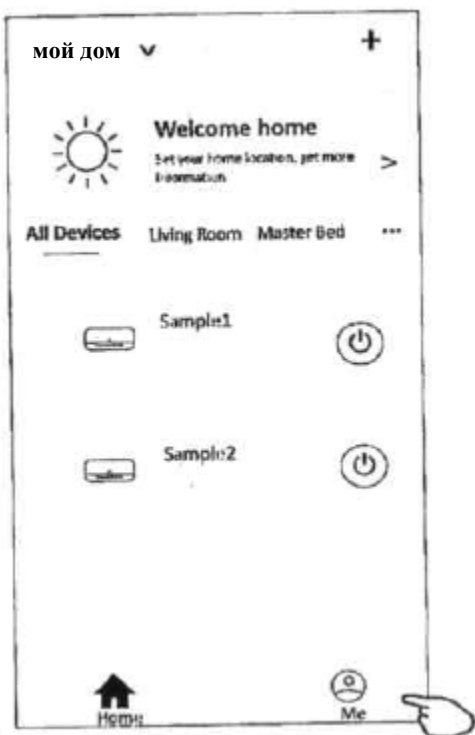
удерживайте строку в течение 3 секунд, затем вы можете удалить учетную запись общего доступа



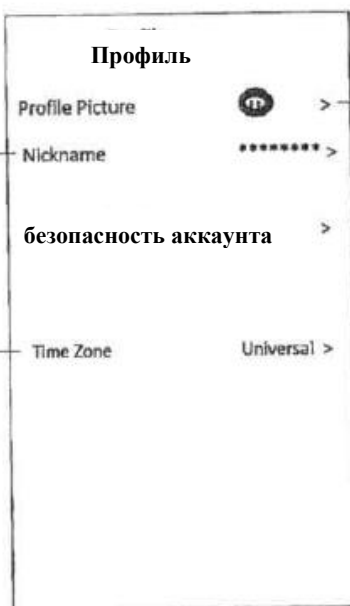
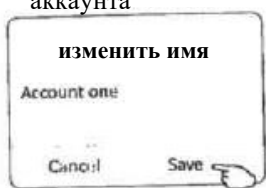
удерживайте и проведите вниз, чтобы обновить список устройств

Управление кондиционером

Настройки аккаунта

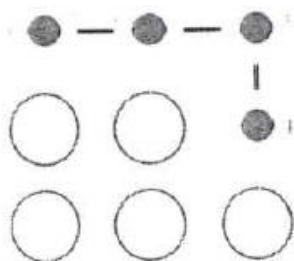


Измените ник вашего аккаунта



Выберите изображение профиля из галереи/альбома на вашем смартфоне

Выберите часовой пояс



Установите пароль для запуска приложения



Измените пароль (см.стр.7 как переустановить пароль)

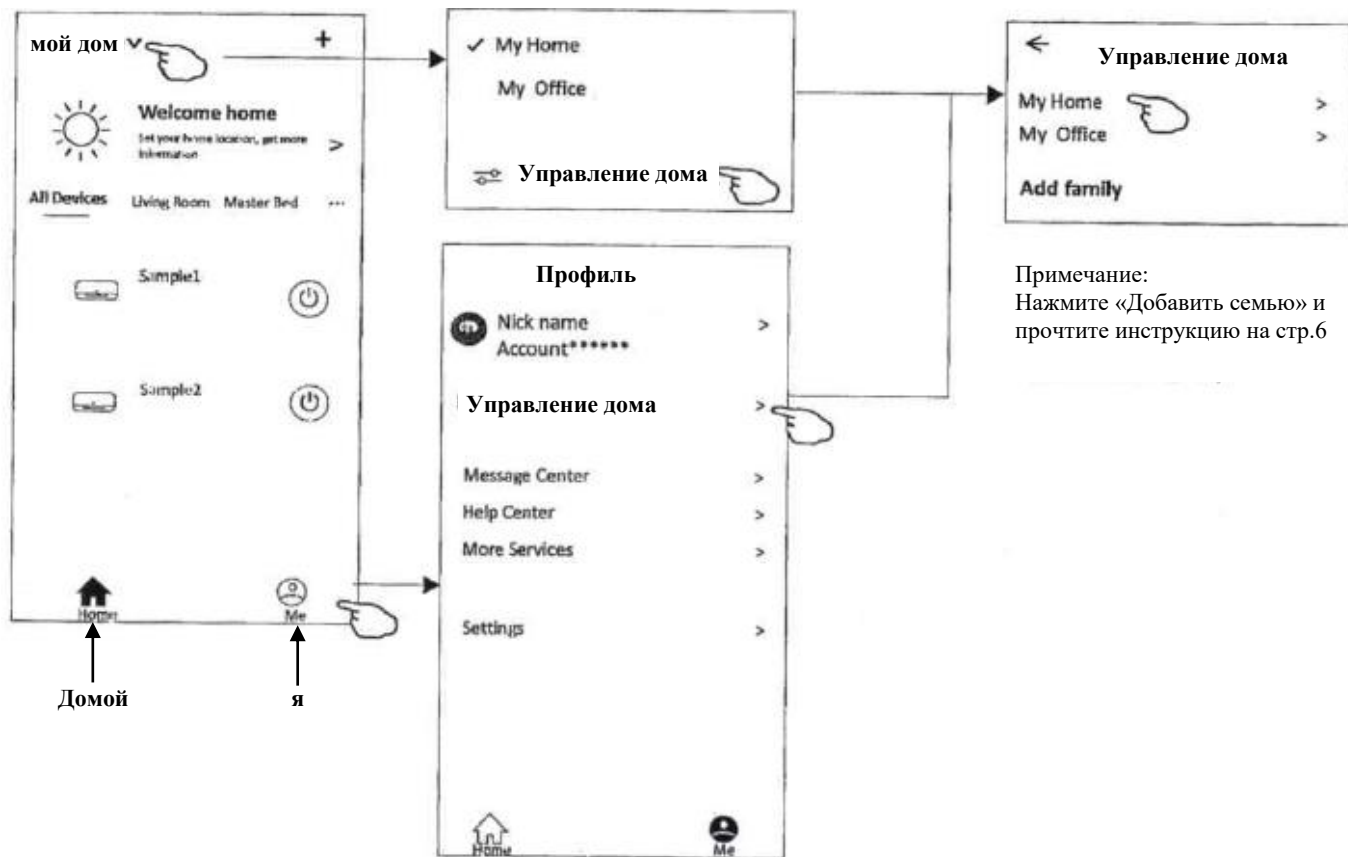
Нажмите переключатель для вкл/выкл входа по паролю

Обратите внимание, что при деактивации аккаунта все данные будут удалены.

Управление кондиционером

Управление из дома (семейный аккаунт)

1. Нажмите на «Мой дом» в левом верхнем углу главного экрана и выберите «Управление дома». Или нажмите «Я» и выберите «Управление дома».
2. Нажмите на одну из семей в списке и вы перейдете в настройки семьи.



3. Установите «семью» в соответствии с настройками, указанными ниже.



Примечания

1. При обновлении возможно отличие элементов приложения от данной инструкции. Приносим свои извинения. Пожалуйста, обратитесь к вашему продукту и приложению.
2. Приложение Smart Air Conditioner может быть изменено без уведомления для улучшения качества и может быть удалено в зависимости от обстоятельств работы фирм-производителей.
3. В случае ослабления сигнала Wi-Fi приложение может прекратить работу. Убедитесь, что внутренний блок находится рядом с беспроводным роутером.
4. Функция DHCP-сервера должна быть активирована для беспроводного роутера.
5. Интернет-соединение может выйти из строя из-за проблемы с брандмауэром. В этом случае обратитесь к вашему интернет-провайдеру.
6. Для обеспечения безопасности и настройки сети смартфона убедитесь, что приложение Smart Air Conditioner получено из проверенных источников.

Устранение неполадок

Описание	Анализ причин
Не удается завершить конфигурацию	<ol style="list-style-type: none">1. Проверьте подключение смартфон к Wi-Fi и правильность введенного пароля.2. Проверьте, есть ли дополнительные настройки маршрутизатора WLAN, как показано ниже:<ol style="list-style-type: none">1) брандмауэр на самом роутере или на ПК2) Фильтрация MAC-адресов3) Скрытый SSID4) DHCP-сервер <p>Перезагрузите маршрутизатор WLAN, мобильное устройство и кондиционер (модуль WLAN) и снова подключите кондиционер в режиме CF. Перед перезагрузкой убедитесь, что никто не подключился к этому же кондиционеру.</p>
Смартфон не управляет кондиционером	<ol style="list-style-type: none">1. Когда кондиционер (модуль WLAN) перезагружается и приложение отображает Удаление устройства, игнорирование этого подтверждения приведет к тому, что мобильное устройство потеряет разрешение на управление кондиционером. Вам нужно будет повторно подключить кондиционер по режиму CF.2. В случае сбоя питания мобильное устройство потеряет разрешение на управление кондиционером на 3 минуты после сбоя питания. (Уведомление теперь будет отображаться на мобильном устройстве)
Смартфон не может обнаружить кондиционер	<p>На дисплее приложения указано «Устройство в автономном режиме». Пожалуйста, проверьте следующие условия.</p> <ol style="list-style-type: none">1) Кондиционер был перенастроен.2) Кондиционер выключен.3) Роутер без питания.4) Кондиционер не может подключиться к роутеру.5) Кондиционер не может подключиться к сети через маршрутизатор.6) Мобильное устройство не может подключиться к сети. <p>2. После добавления устройства оно исчезает в списке устройств. Удерживайте и проведите вниз, чтобы обновить список устройств. Если изменений нет, закройте приложение и запустите снова.</p>

